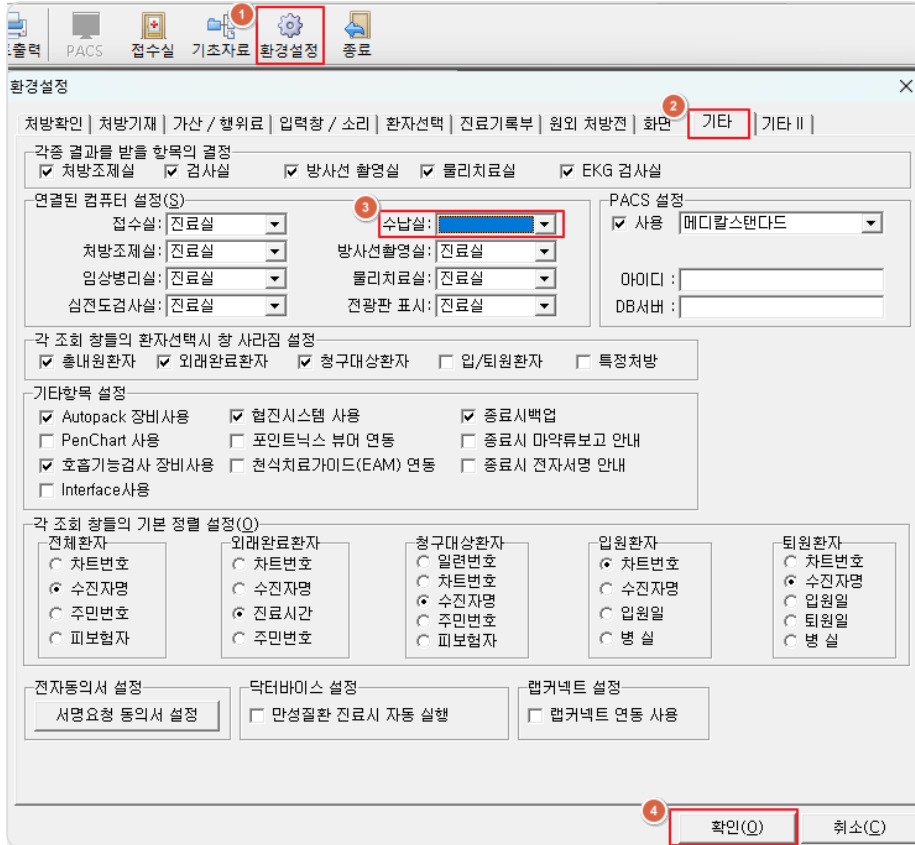


수납실 미설정으로 수납 미전달 문제 해결

저장전달 시 '수납실이 설정되어 있지 않습니다.' 팝업 발생 시 해결하는 방법입니다.

- 1 진료실 환경설정에서 수납실 설정을 해줍니다.



- ① 진료실 상단의 '환경설정' 아이콘을 클릭합니다.
- ② '기타'탭을 선택합니다.
- ③ '연결된 컴퓨터 설정' 항목 내에 있는 '수납실' 부분의 공란을 클릭하여, 수납내역을 전송할 해당 수납실(접수실) 컴퓨터 이름을 지정합니다.
- ④ '확인' 버튼을 눌러 설정을 완료합니다.

- 2 처방창으로 돌아와 다시 '저장전달'을 클릭 해, 팝업 메시지 없이 정상적으로 수납이 내려가는지 확인합니다.